

Tydlike COVID-19- versorging weg van die huis af

Moet asseblief nie paniekerig raak nie. Die meeste mense met COVID-19 kry ligte tot matige simptome en hoef nie by 'n hospitaal behandel te word nie. Die rede hoekom jy gevra is om by 'n fasiliteit te bly, is omdat jy nie 'n ekstra kamer by die huis het nie of dis nie veilig om by die huis te wees nie. Die Wes-Kaapse Regering en munisipaliteite bied gemaklike fasiliteite waar jy van jou familie afgesonder kan word totdat dit veilig is om terug te keer huis toe.

Tydlike COVID-19-fasiliteite:

- **Isolasiefasiliteite** vir ligte tot matige simptome waar jy van COVID-19 kan herstel (gewoonlik 14 dae)
- **Hospitale** – vir ernstige simptome
- **Oorgangsfasiliteite** wanneer daar op uitslae gewag word (gewoonlik 1 tot 2 dae)
- **Kwarantynfasiliteite vir 'n langer termyn** vir mense wat noue kontakte was (gewoonlik 7 tot 14 dae)

Dit is belangrik dat alle mense wat deur COVID-19 geraak word, apart gehou word om te verhoed dat die virus verder versprei. Mense wat wel COVID-19 het, sal in aparte fasiliteite wees. Mense wat op toets wag asook kontakte kan in dieselfde

fasiliteit wees, maar hulle sal geskei word.



5 Goue Reëls

1. Was hande
2. Moenie aan gesig vat
3. Behou afstand
4. Bedek jou hoes
5. Siek? Bly tuis

Isolasie is wanneer 'n persoon wat wel COVID-19 het, afgesonder word van ander mense.

Kwarantyn is wanneer 'n persoon wat nie COVID-19 het nie maar wel in noue kontak was met iemand wat dit het, van ander mense geskei word of wanneer 'n persoon op toetsuitslae wag.



Dis baie moeilik om van jou familie geskei te word, maar dit is noodsaaklik om te keer dat die virus na jou geliefdes en gemeenskap versprei. Jou gesondheidswerker en maatskaplike dienste sal jou raad gee oor die voordele van versorging weg van die huis.



Nasionale hulplyn: 0800 029 999



Provinsiale hulplyn: 021 928 4102



Nasionale WhatsApp: 0600 123 456



Wes-Kaapse
Regering

KOM ONS **STOP** DIE VERSPREIDING

VIR MEER INLIGTING:
www.westerncape.gov.za

Wat moet ek saambring?

Dis amper soos om vir 'n tydjie iewers heen te gaan.



Klere en nagklere

Gunsteling peuselhappies of lekkernye

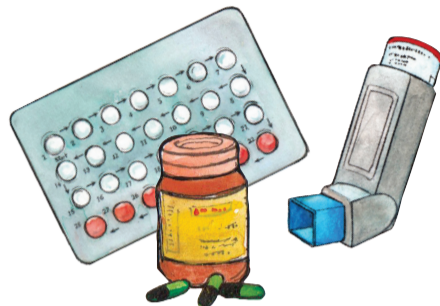


Tandeborsel, tandepasta en ander toiletware

Handdoeke, waslappe, seep



'n Selffoon en laaier



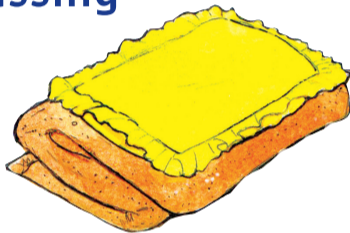
Kroniese medikasie



Iets wat jou aan jou geliefdes herinner bv. foto van die familie

Boeke, tydskrifte of kunsvlyt (bv. brei, naaldwerk, houtsneekuns)

'n Gunstelingkussing of -kometers



Los waardevolle items asseblief by die huis.



Wat kan ek te wagte wees?

- Vervoer na en van die fasiliteit
- 'n Kamer en toegang tot 'n badkamer
- Gereelde etes
- Om jou simptome te monitor en aan te meld
- Om jou eie foon te gebruik om in kontak te bly met jou geliefdes
- Om jou eie kamer skoon te maak
- Wassery
- Reëls om ander besoekers en personeel te beskerm bv. om nie jou kamer te verlaat nie
- Geen besoekers sal toegelaat word nie
- Geen alkohol of dwelms sal toegelaat word nie
- Raad van jou gesondheids- en maatskaplike werker wanneer jy weer huis toe gaan

Wat kan my huishouding te wagte wees?

- Gesondheidspanne sal die risikovlak in elke huishouding assesseeer, en toetse en kwarantyn aanbeveel soos nodig.
- Jong kinders sal nie van hul ma's of versorgers geskei word nie.
- Gesondheidspersoneel sal saam met gemeenskapsleiers werk om te verseker dat jou huishouding nie geviktimizeer word nie. Alle dreigemente word in 'n ernstige lig beskou en indien nodig, sal die lede van jou huishouding iewers anders geakkommodeer word totdat hulle veilig kan terugkeer. Alle veranderinge sal duidelik aan jou oorgedra word.



Wes-Kaapse Regering

KOM ONS **STOP** DIE VERSPREIDING

VIR MEER INLIGTING:
www.westerncape.gov.za